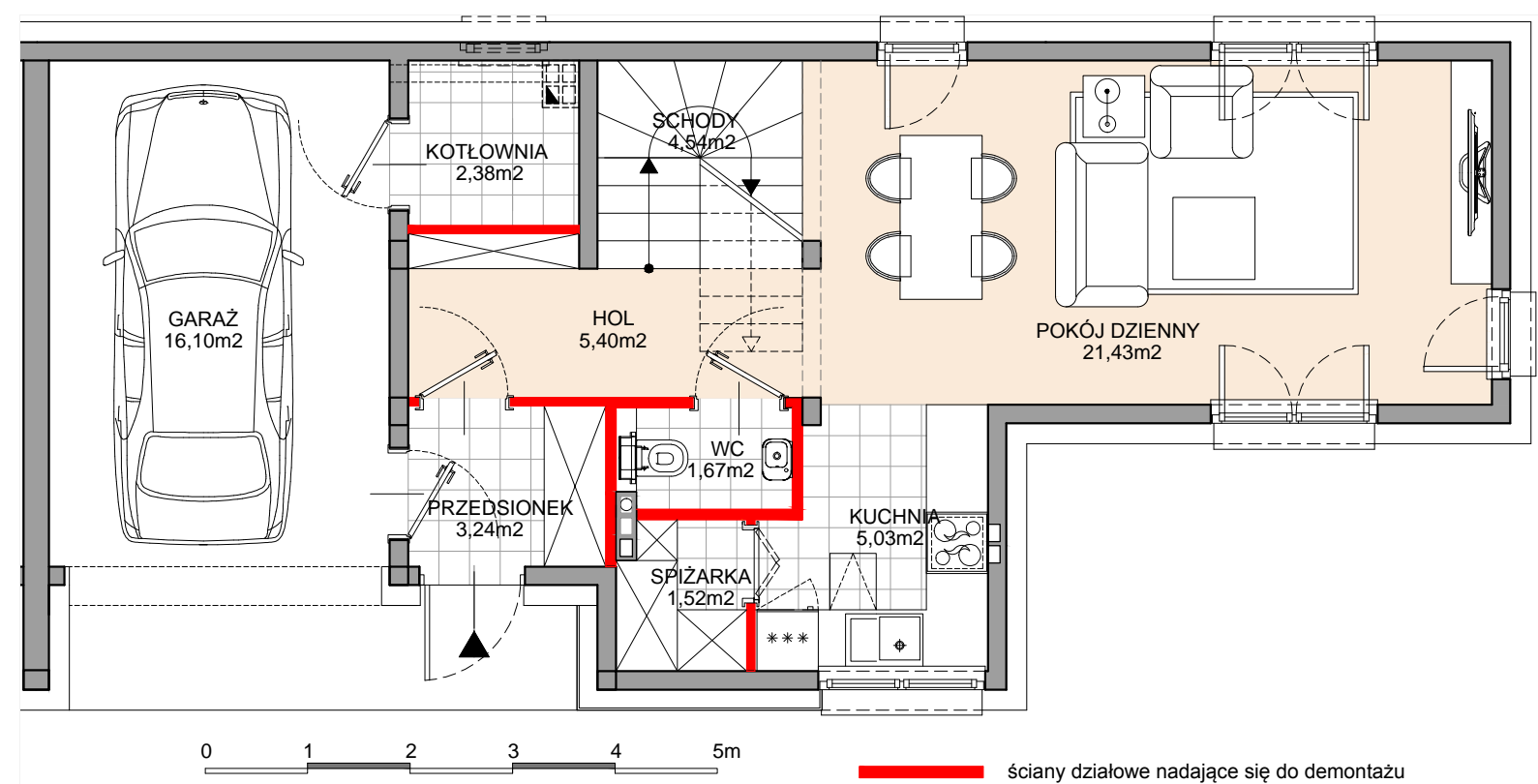


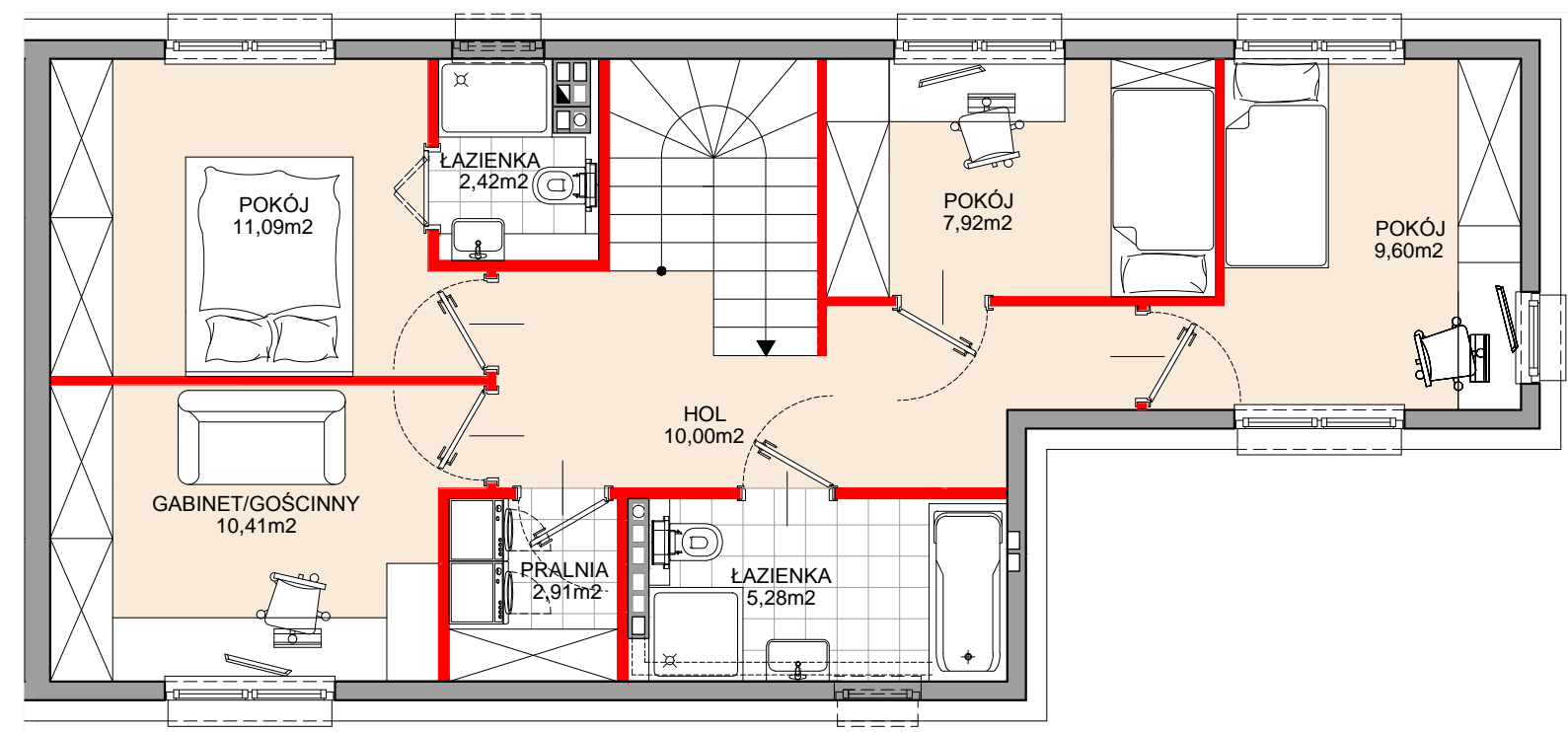


PARTER



ściany działowe nadające się do demontażu

PIĘTRO



Budynek G, Lokal 2

pow. działki 471,87m², pow.ogródka 352,72 m²

ZESTAWIENIE POWIERZCHNI:

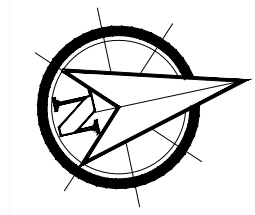
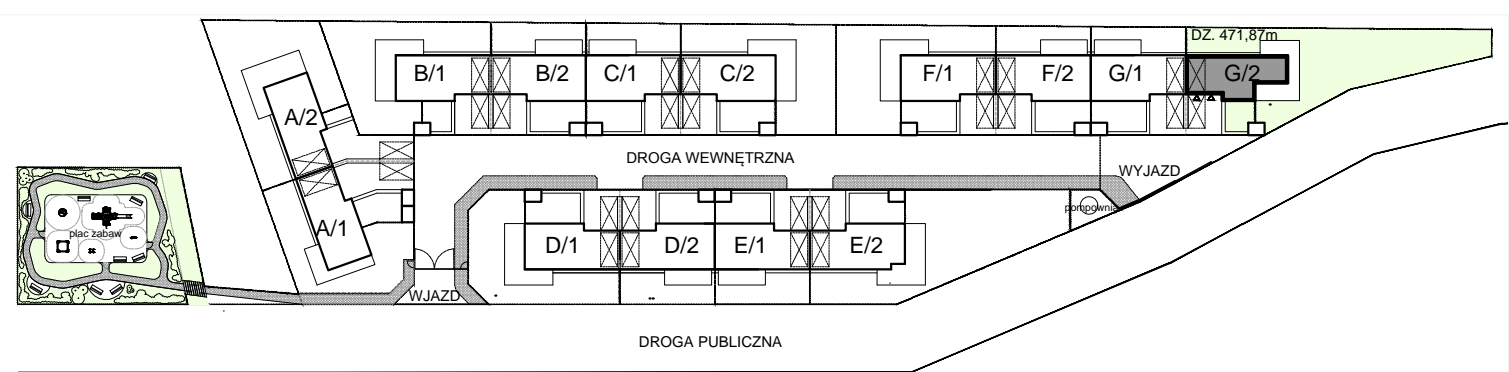
Lokal G2 - PARTER	
Nazwa	Powierzchnia (m ²)
Przedsiónek	3,24
Hol	5,4
Wc	1,67
Kuchnia	5,03
Spiżarka	1,52
Pokój dzienny	21,43
Schody	4,54
Kotłownia	2,38
Garaż	16,1
Suma	61,31

Lokal G2 - PIĘTRO	
Nazwa	Powierzchnia (m ²)
Korytarz	10
Pokój	11,1
Łazienka	2,42
Pokój	10,41
Pralnia	2,91
Łazienka	5,28
Pokój	9,6
Pokój	7,92
Suma	59,64

POW. UŻYTKOWA 61,31m² (z garażem)

POW. UŻYTKOWA 59,84m²

BUDYNEK G - LOKAL G/2 - POWIERZCHNIA UŻYTKOWA ŁĄCZNIE : 120,95m²



- Powierzchnia użytkowa lokalu jest określona na podstawie rozporządzenia Ministra Transportu, Budownictwa i Gospodarki Morskiej z dn.25.04.2014 w sprawie szczegółowego zakresu i formy projektu budowlanego (dz.u.z 2012. poz. 464); zgodnie z zasadami zawartymi w polskiej normie PN-ISO 9836:2022-07, tj. powierzchnia użytkowa lokalu jest obliczana w metrach kwadratowych z dokładnością do dwóch miejsc po przecinku, dla wymiarów lokalu w stanie wykończonym, na poziomie podłogi, nie licząc listew przypodłogowych, progów itp. Do powierzchni użytkowej lokalu nie wlicza się powierzchni elementów nadających się do demontażu (np. ścianki działowe), nie są wliczane powierzchnie otworów na drzwi i okna oraz nisze w elementach zamykających.
- Przedstawiona na rzucie aranżacja ma charakter przykładowy; umeblowanie nie stanowi wyposażenia nabywanego lokalu.
- Projektant zastrzega sobie prawo do wprowadzania zmian w projekcie w trakcie realizacji inwestycji
- Wyposażenie mieszkań nie stanowi zobowiązania umownego i cenowego
- Informacje na karcie nie stanowią oferty handlowej w rozumieniu art.66 kodeksu cywilnego.