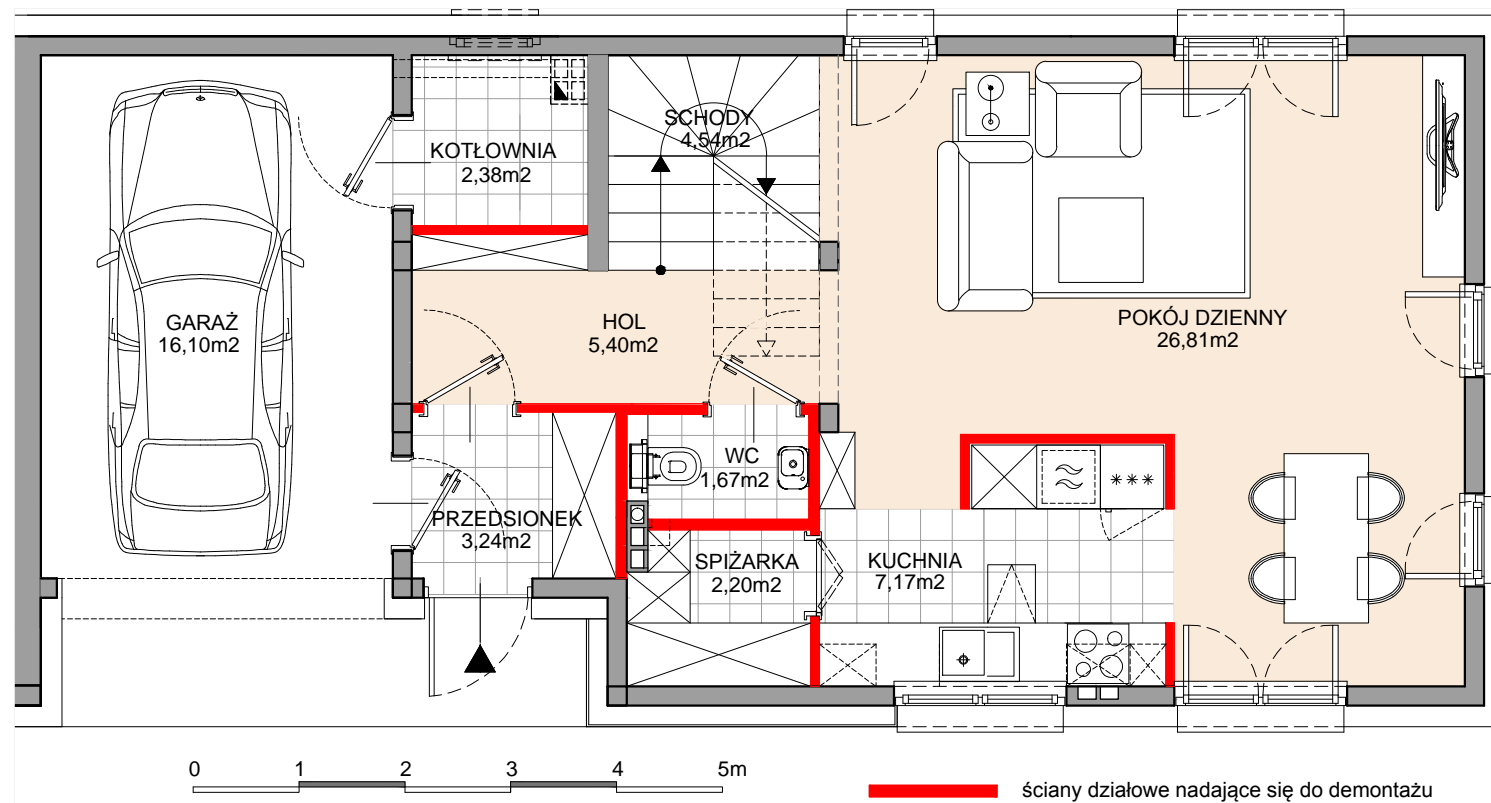
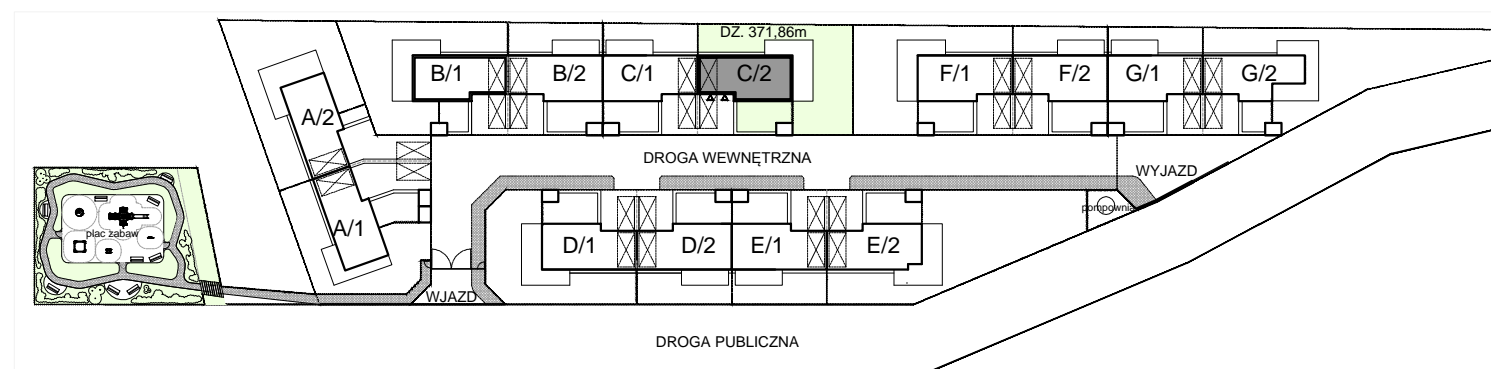
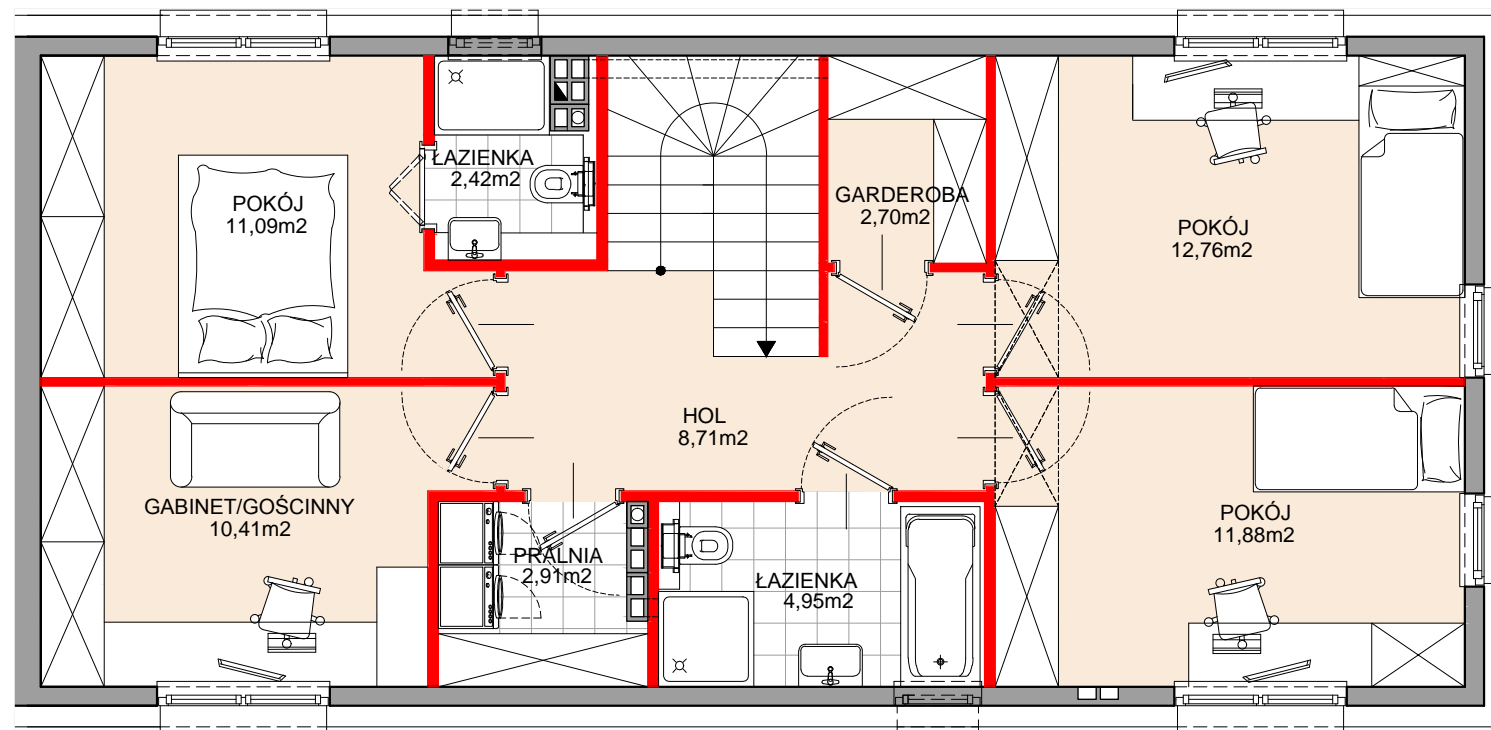




PARTER



PIĘTRO



Budynek C, Lokal 2

pow. działki 371,86m², pow.ogródka 247,33 m²

ZESTAWIENIE POWIERZCHNI:

Lokal C2 - PARTER		Lokal C2 - PIĘTRO	
Nazwa	Powierzchnia (m ²)	Nazwa	Powierzchnia (m ²)
Przedsiónek	3,24	Korytarz	8,71
Hol	5,4	Pokój	11,09
Wc	1,67	Łazienka	2,42
Kuchnia	7,17	Pokój	10,41
Spiżarka	2,2	Pralnia	2,91
Pokój dzienny	26,81	Łazienka	4,95
Schody	4,54	Pokój	11,88
Kotłownia	2,38	Pokój	12,76
Garaż	16,1	Garderoba	2,7
69,51		67,83	

POW. UŻYTKOWA 69,51m² (z garażem)

POW. UŻYTKOWA 67,83m²

BUDYNEK C - LOKAL C/2 - POWIERZCHNIA UŻYTKOWA ŁĄCZNIE : 137,34m²

- Powierzchnia użytkowa lokalu jest określona na podstawie rozporządzenia Ministra Transportu, Budownictwa i Gospodarki Morskiej z dn.25.04.2014 w sprawie szczegółowego zakresu i formy projektu budowlanego (dz.u.z 2012. poz. 464); zgodnie z zasadami zawartymi w polskiej normie PN-ISO 9836:12022-07, tj. powierzchnia użytkowa lokalu jest obliczana w metrach kwadratowych z dokładnością do dwóch miejsc po przecinku, dla wymiarów lokalu w stanie wykończonym, na poziomie podłogi, nie licząc listew przypodłogowych, progów itp. Do powierzchni użytkowej lokalu nie wlicza się powierzchni elementów nadających się do demontażu (np. ścianki działowe), nie są wliczane powierzchnie otworów na drzwi i okna oraz nisze w elementach zamykających.
- Przedstawiona na rzucie aranżacja ma charakter przykładowy; umebłowanie nie stanowi wyposażenia nabywanego lokalu.
- Projektant zastrzega sobie prawo do wprowadzania zmian w projekcie w trakcie realizacji inwestycji
- Wyposażenie mieszkania nie stanowi zobowiązania umownego i cenowego
- Informacje na karcie nie stanowią oferty handlowej w rozumieniu art.66 kodeksu cywilnego.