



### Budynek C, Lokal 1

pow. działki 229,16m<sup>2</sup>, pow.ogródka 104,63 m<sup>2</sup>

#### ZESTAWIENIE POWIERZCHNI:

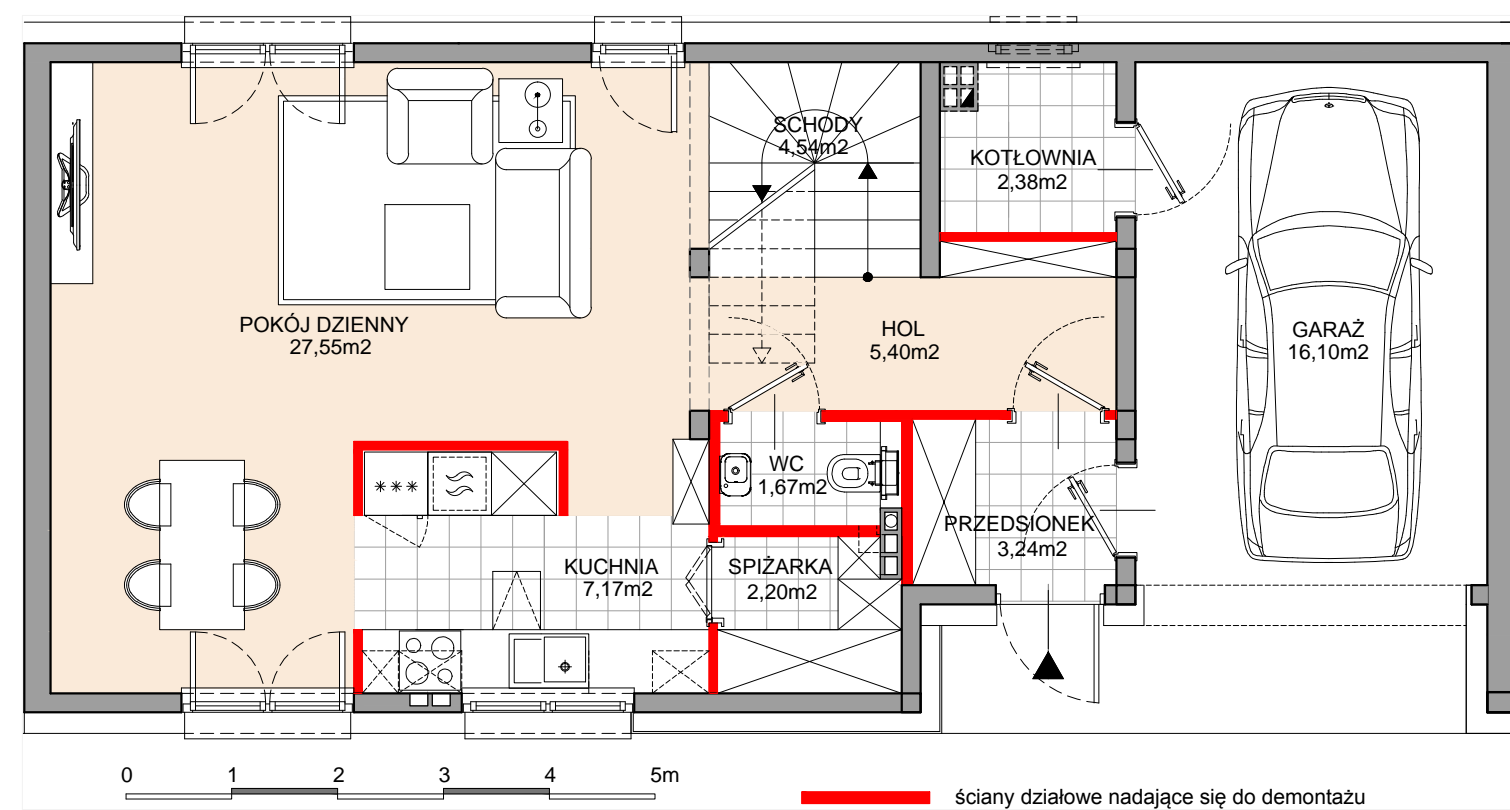
Lokal C1 - PARTER		Lokal C1 - PIĘTRO	
Nazwa	Powierzchnia (m <sup>2</sup> )	Nazwa	Powierzchnia (m <sup>2</sup> )
Przedsiónek	3,24	Korytarz	8,71
Hol	5,4	Pokój	11,09
Wc	1,67	Łazienka	2,42
Kuchnia	7,17	Pokój	10,41
Spizarka	2,2	Pralnia	2,91
Pokój dzienny	27,55	Łazienka	4,95
Schody	4,54	Pokój	12,2
Kotłownia	2,38	Pokój	13,11
Garaż	16,1	Garderoba	2,7
<b>70,25</b>		<b>68,5</b>	

POW.UŻYTKOWA 70,25m<sup>2</sup> ( z garażem)

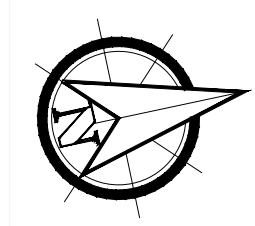
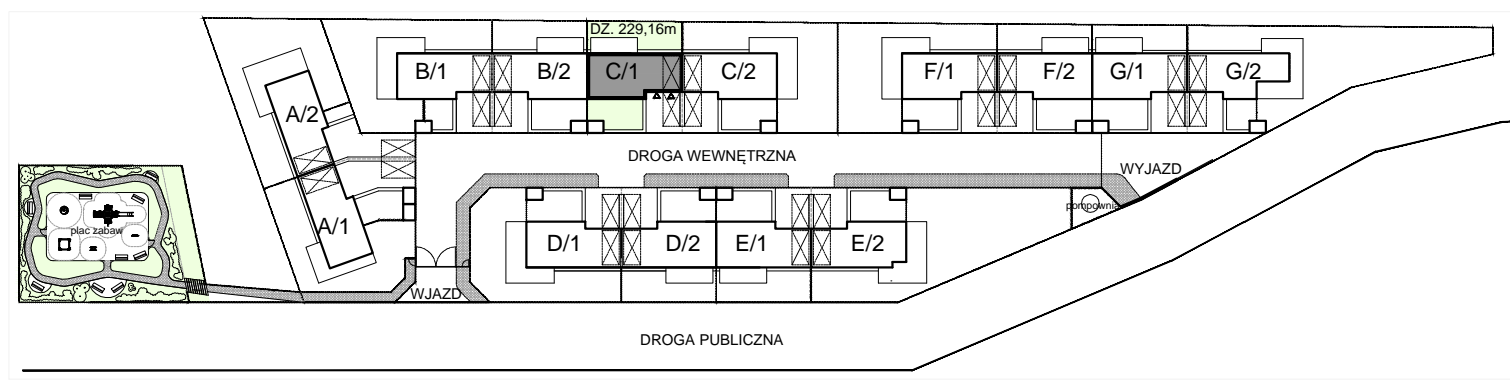
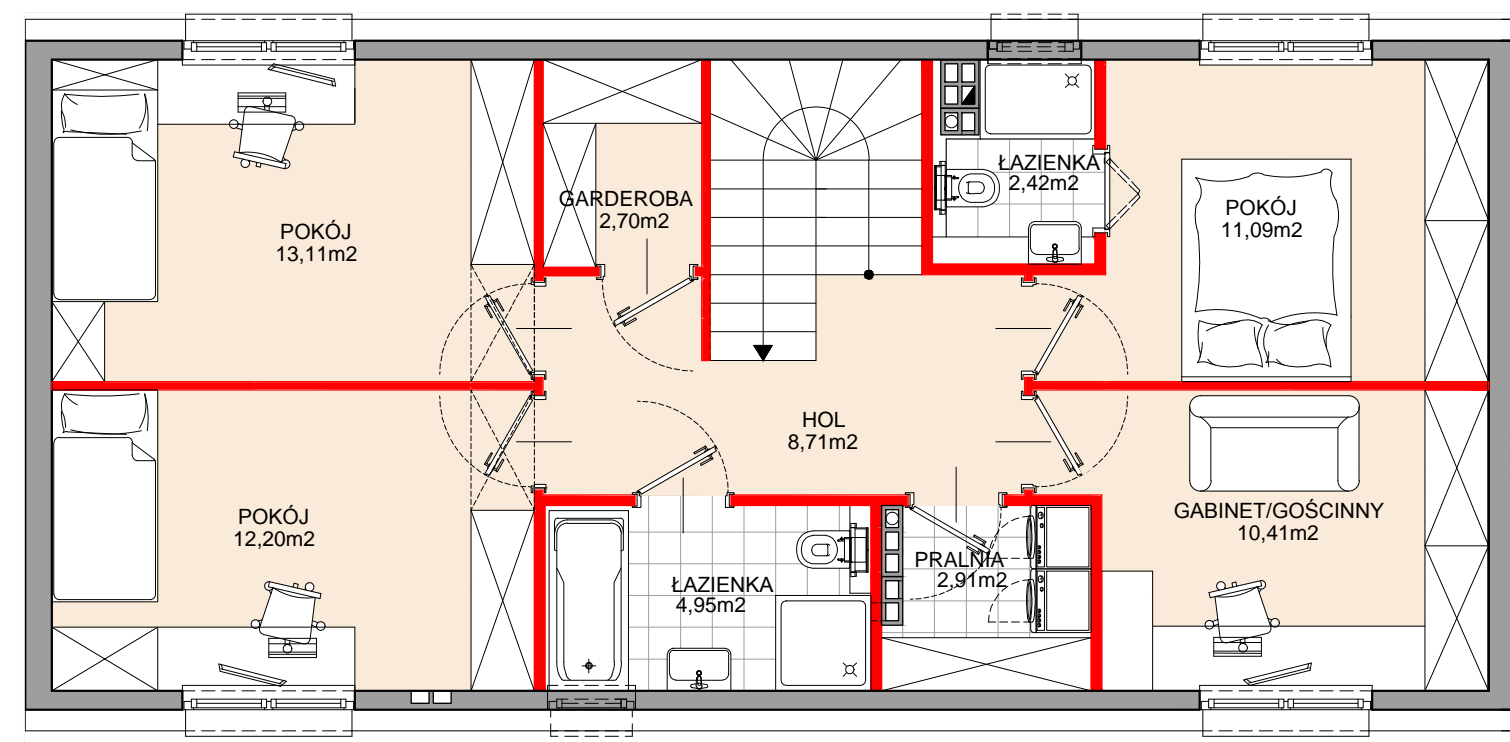
POW.UŻYTKOWA 68,5m<sup>2</sup>

**BUDYNEK C - LOKAL C/1 - POWIERZCHNIA UŻYTKOWA ŁĄCZNIE : 138,75m<sup>2</sup>**

### PARTER



### PIĘTRO



- Powierzchnia użytkowa lokalu jest określona na podstawie rozporządzenia Ministra Transportu, Budownictwa i Gospodarki Morskiej z dn.25.04.2014 w sprawie szczegółowego zakresu i formy projektu budowlanego (dz.u.z 2012. poz. 464); zgodnie z zasadami zawartymi w polskiej normie PN-ISO 9836:2022-07, tj. powierzchnia użytkowa lokalu jest obliczana w metrach kwadratowych z dokładnością do dwóch miejsc po przecinku, dla wymiarów lokalu w stanie wykończonym, na poziomie podłogi, nie licząc listew przypodłogowych, progów itp. Do powierzchni użytkowej lokalu nie wlicza się powierzchni elementów nadających się do demontażu ( np. ścianki działowe), nie są wliczane powierzchnie otworów na drzwi i okna oraz nisze w elementach zamykających.
- Przedstawiona na rzucie aranżacja ma charakter przykładowy; umebłowanie nie stanowi wyposażenia nabywanego lokalu.
- Projektant zastrzega sobie prawo do wprowadzania zmian w projekcie w trakcie realizacji inwestycji
- Wyposażenie mieszkań nie stanowi zobowiązania umownego i cenowego
- Informacje na karcie nie stanowią oferty handlowej w rozumieniu art.66 kodeksu cywilnego.