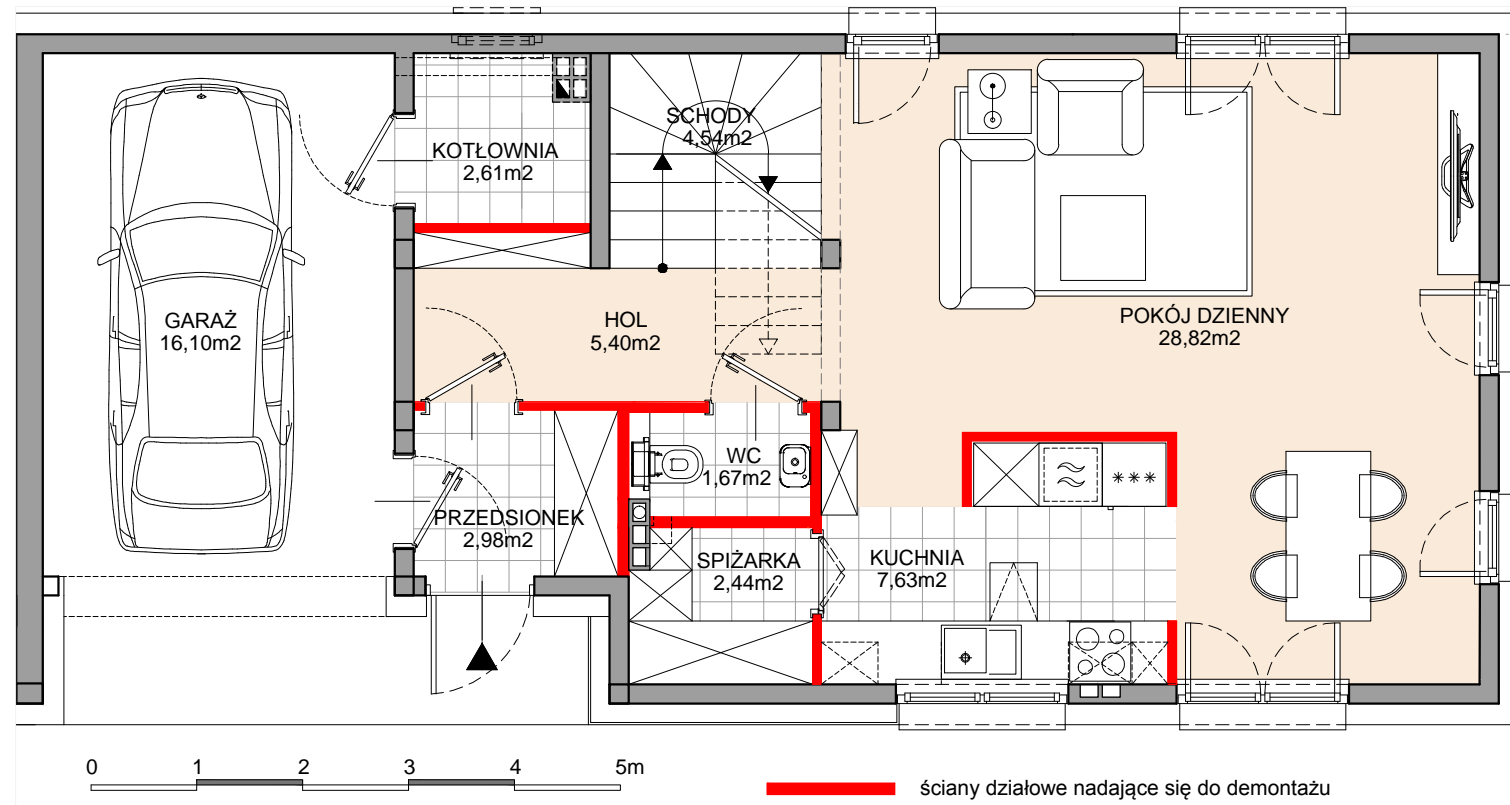
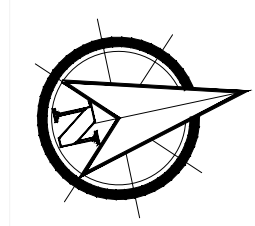
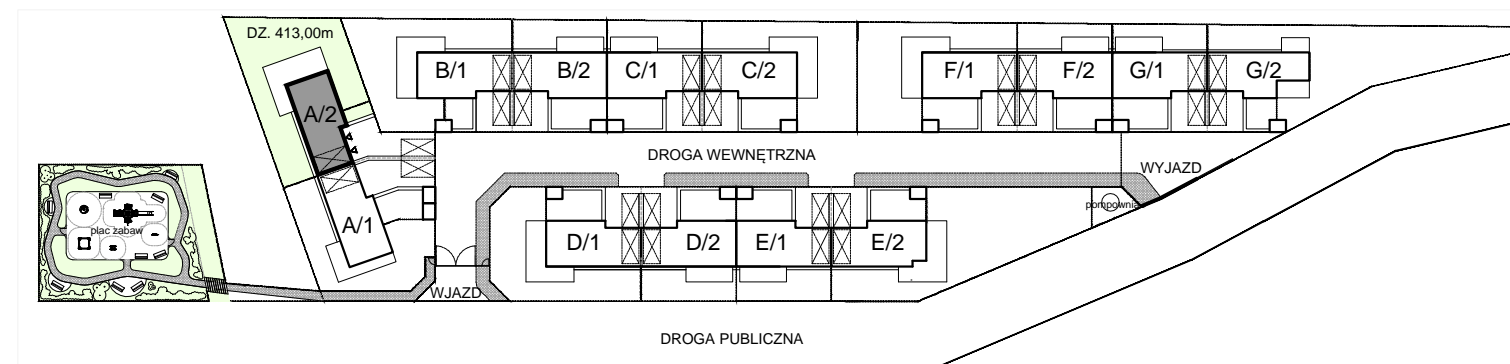
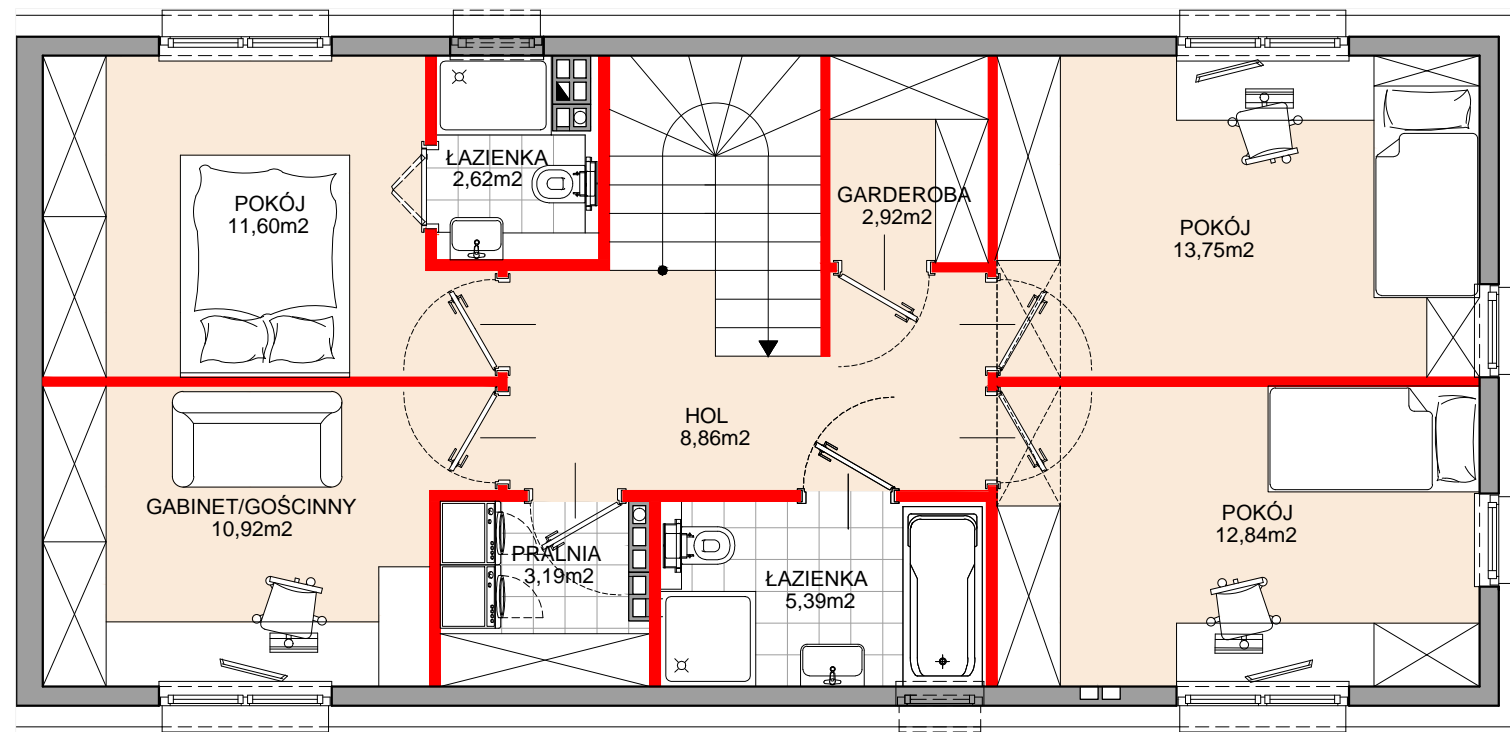




PARTER



PIĘTRO



Budynek A, Lokal 2

pow. działki 413,00m², pow.ogródku 265,18 m²

ZESTAWIENIE POWIERZCHNI:

Lokal A2 - PARTER

Nazwa	Powierzchnia (m ²)
Przedsiónek	2,98
Hol	5,4
Wc	1,67
Kuchnia	7,63
Spizarka	2,44
Pokój dzienny	28,82
Schody	4,54
Kotłownia	2,61
Garaż	16,1
Suma	72,19

POW.UŻYTKOWA 72,19m² (z garażem)

Lokal A2 - PIĘTRO

Nazwa	Powierzchnia (m ²)
Korytarz	8,86
Pokój	11,6
Łazienka	2,62
Pokój	10,92
Pralnia	3,19
Łazienka	5,39
Pokój	12,84
Pokój	13,75
Garderoba	2,92
Suma	72,09

POW.UŻYTKOWA 72,09m²

BUDYNEK A - LOKAL A/2 - POWIERZCHNIA UŻYTKOWA ŁĄCZNIE : 144,28m²

- Powierzchnia użytkowa lokalu jest określona na podstawie rozporządzenia Ministra Transportu, Budownictwa i Gospodarki Morskiej z dn.25.04.2014 w sprawie szczegółowego zakresu i formy projektu budowlanego (dz.u.z 2012. poz. 464); zgodnie z zasadami zawartymi w polskiej normie PN-ISO 9836: 2022-07, tj. powierzchnia użytkowa lokalu jest obliczana w metrach kwadratowych z dokładnością do dwóch miejsc po przecinku, dla wymiarów lokalu w stanie wykończonym, na poziomie podłogi, nie licząc listew przypodłogowych, progów itp. Do powierzchni użytkowej lokalu nie wlicza się powierzchni elementów nadających się do demontażu (np. ścianki działowe), nie są wliczane powierzchnie otworów na drzwi i okna oraz nisze w elementach zamykających.
- Przedstawiona na rzucie aranżacja ma charakter przykładowy; umebłowanie nie stanowi wyposażenia nabywanego lokalu.

- Projektant zastrzega sobie prawo do wprowadzania zmian w projekcie w trakcie realizacji inwestycji
- Wyposażenie mieszkań nie stanowi zobowiązania umownego i cenowego
- Informacje na karcie nie stanowią oferty handlowej w rozumieniu art.66 kodeksu cywilnego.